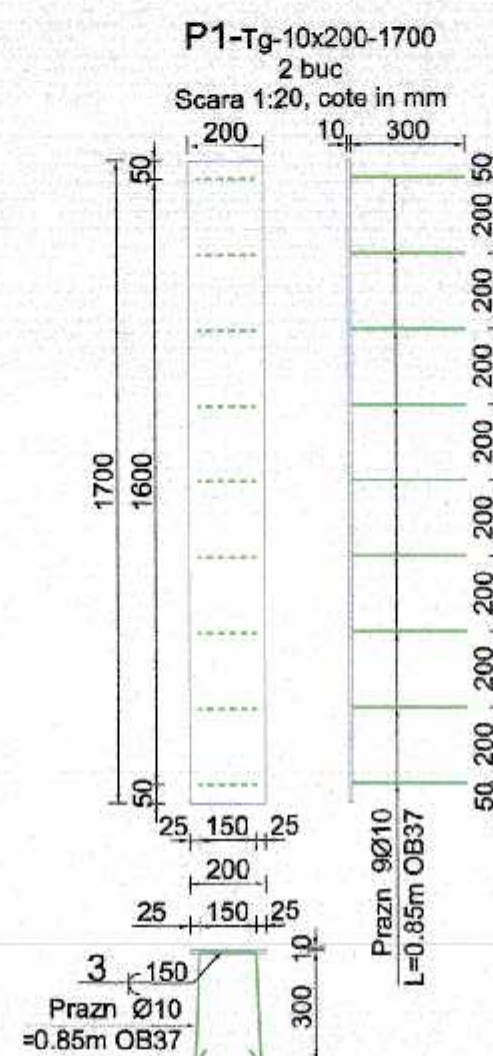
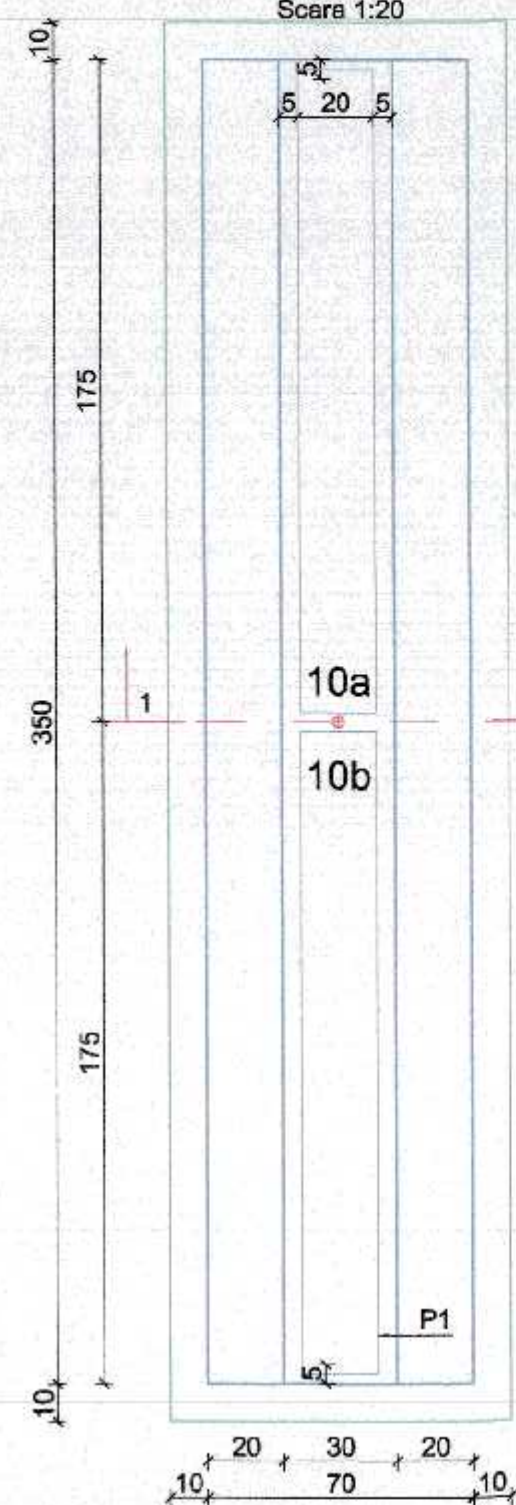
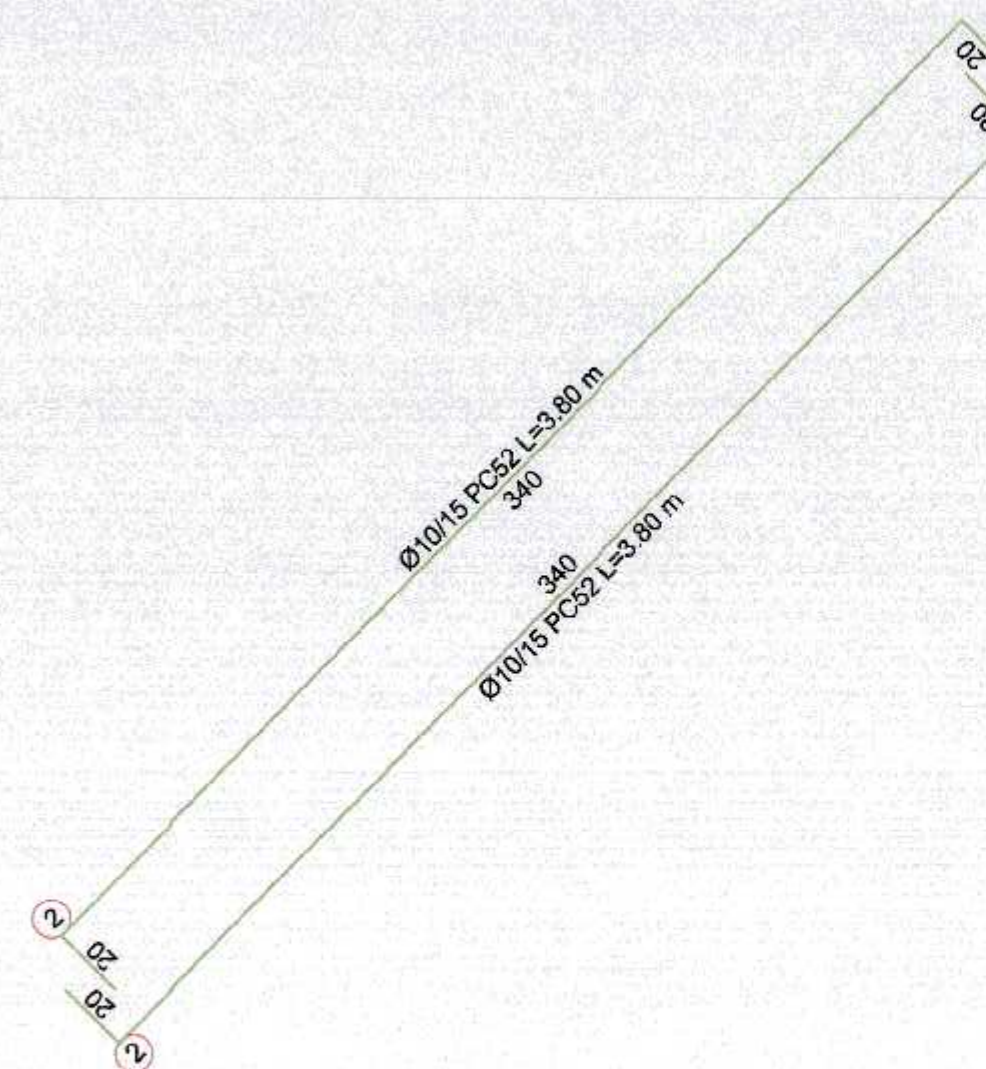
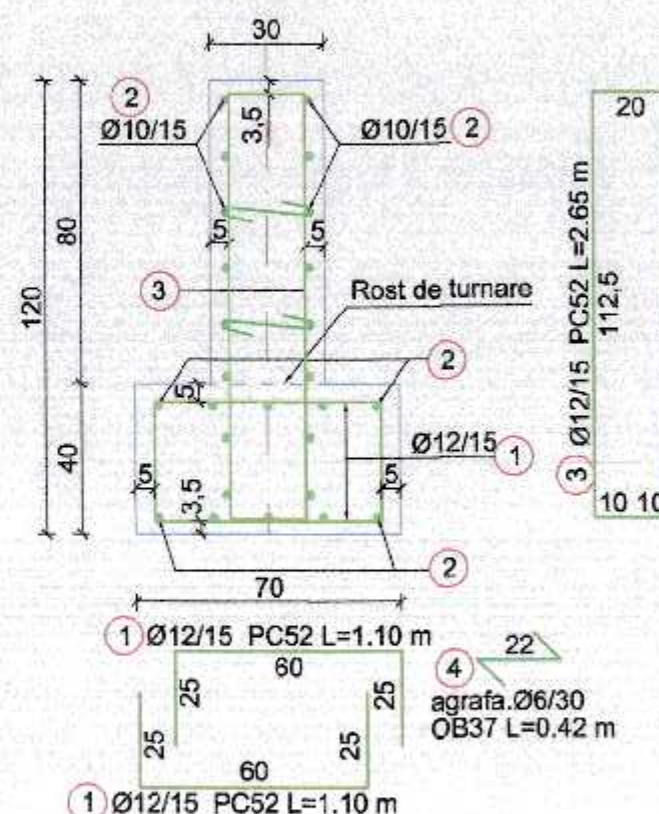


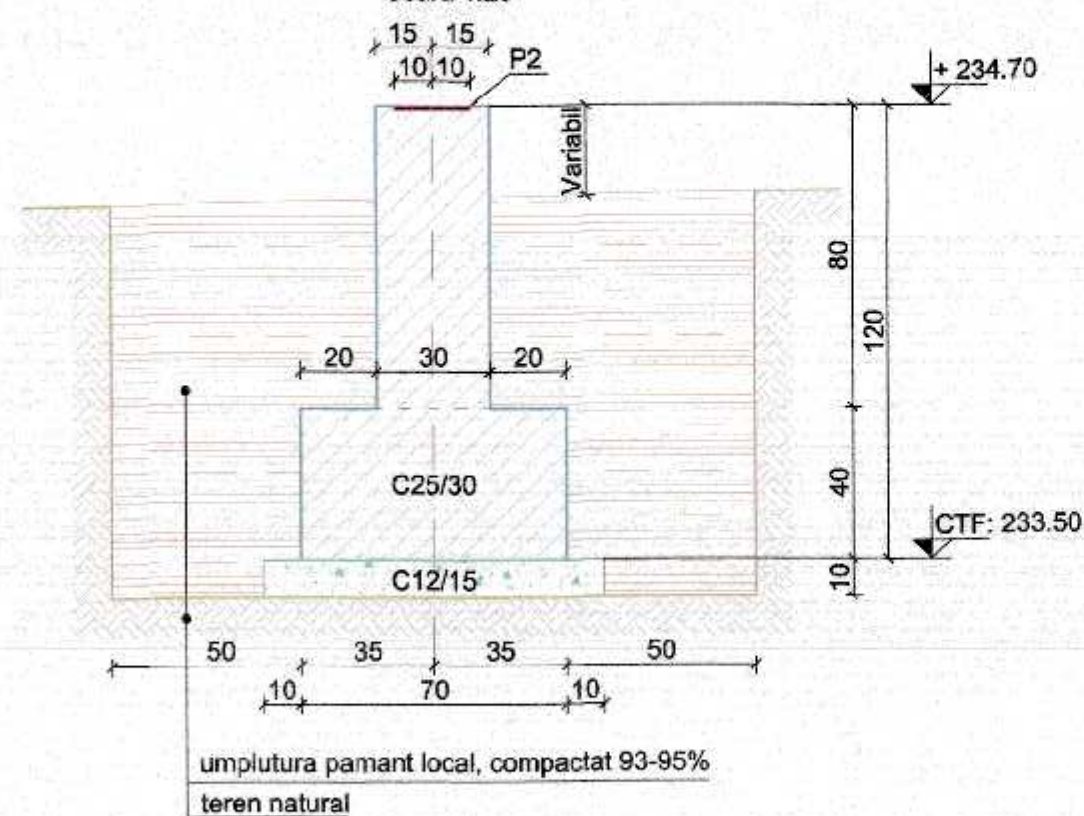
- plan -
Scara 1:20



- armare -
Scala 1:20



- cofraj -
Scara 1:20



Marca	Diametru (mm)	Lungime (m)	Bucati	Lungimi Totala		
				OB37		PC52
				Ø6	Ø10	Ø12
1	12	1.10	48			52.8
2	10	3.40	26		88.40	
3	12	2.65	24			63.6
4	6	0.42	48	20.16		
Lungime Ø (m)				20.16	88.40	116.40
Greutate pe metru (kg/m)				0.222	0.617	0.888
Greutate Ø (kg)				4.5	55	103
Greutate totala pe marca otel (kg)				4.5	158	
Greutate TOTALA (kg)				162.4		

Placa si bolturi pentru o fundatie F1								
Poz.	Nume	Material	Norma Produs	Buc.	Dimensiune (mm)	Greutate		
						kg/buc	kg/m	Total
P1	Placa	S235 J2	SR EN 10029-2011	2	10 200 1700	26.69	-	53.38
	Prazn Ø10	PC52	STAS 438/1-2012	18	850	0.524	0.617	9.44
Total (kg) - include 3%								65

- BETON SIMPLU - C12/15: 0.32 m³
- BETON ARMAT - C25/30: 1.82 m³
- ARMATURA: 162.4 kg
- COFRAJ: 10.68 m²
- SAPATURA: 20.85 m³
- UMLPUTURA: 18.94 m³
- PIESE INGLOBATA: 65 kg

NOTES :

- CATEGORIA DE IMPORTANTA "C" conf. HG 766/1997
- CLASA DE IMPORTANTA "III" conform P100-1/2013;
- CONSTRUCTIA ESTE AMPLASATA IN ZONA SEISMICA CU ACCELERATIA TERENULUI PENTRU PROIECTARE $a_g = 0.35g$ SI PERIOADA DE CONTROL (DE COLT) $T_c = 0.7 \text{ s}$ - conform P100 - 1/2013;
- INAINTE DE INCEPEREA SAPATURILOR PENTRU FUNDATII SE VOR DEZAFECTA SAU DEVA EVENTUALELE RETELE DE INSTALATII EXISTENTE IN ZONA.
- DOMENIUL DE VERIFICARE A1;
- DIAMETRE ARMATURII : IN MM;
- DIMENSIUNI / COTE DESEN : IN CM;
- FUNDATIA A FOST DIMENSIONATA LA O PRESIUNE CONVENTIONALA DE BAZA DE $p_{perm} = 218 \text{ kPa}$ RECOMANDATA DE STUGIUL GEOTEHNIC;

ATENȚIE !

- SE RECOMANDA CA EXCAVATIILE GROSIERE SA SE EXECUTE IN RITM ALERT, PE
- CAT POSIBIL INTR-O PERIOADA LIPSITA DE PRECIPITATII, IAR LUCRARILE SA FIE SUPRAVEGHEATE DE GEOTEHNICIANI;
- ULTIMUL STRAT DE PE FUNDUL SAPATURII (CIRCA 20 CM) VA FI INDEPARTAT

INAINTE DE TURNAREA STRATULUI DE EGALIZARE DIN BETON SIMPLU.

• CTF COTA INFERIOARA BETON:

[illegible]